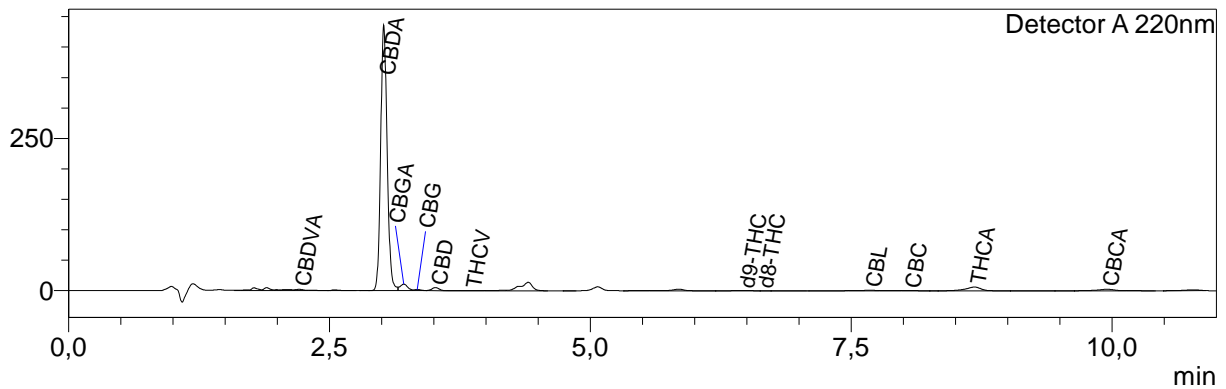


### Information produit

Nom produit : Tangie Candy CBD (FLE-CBD-TACA-GL-1125)  
 Société :   
 Donnée : Data\_20251124\_ Tangie Candy CBD (FLE-CBD-TACA-GL-1125).  
 Méthode : High sensitivity.lcm  
 Série : Analysis20251124\_144909.lcb  
 Flote # : 1-16  
 Vol. d'injection : 5 uL  
 Masse : 188 mg  
 Vol. d'extraction : 20 mL  
 Dilution : 10  
 Acquis le : 24/11/2025 15:29:15  
 Validé le : 25/11/2025 14:36:41  
 Limite de quantification : 0,01%  
 Acquis par : Glouannec Alan  
 Validé par : Glouannec Alan

### Chromatogram

mV



### Résultats quantitatifs

Detector A

Name	Ret. Time	Dry weight %
CBDVA	2,211	0,08
CBDV	--	<LOQ
CBDA	3,021	13,47
CBGA	3,214	0,38
CBG	3,343	0,07
CBD	3,516	0,21
THCV	3,851	0,02
THCVA	--	<LOQ
CBN	--	<LOQ
d9-THC	6,468	<LOQ
d8-THC	6,647	<LOQ
CBL	7,678	0,06
CBC	8,056	0,02
THCA	8,682	0,14
CBCA	9,952	0,67

Total THC	0,14	%
Total CBD	12,02	%
Total CBG	0,40	%
Total THCv	0,02	%

Les résultats de cette analyse ne sont valables que pour l'échantillon ayant été fourni au laboratoire.

Un échantillon sera conservé pour une période de 3 mois après analyse si une quantité suffisante a été fournie au laboratoire.

**Laboratoire d'analyse de la société**  
**T**  
**370 rue capitaine Simon-73170 Yenne**  
**Tel: 04 57 08 93 43**  
**E-mail : contact@test-cbd.com**  
**n°Siret : 84841988300048**

<LOQ = Inférieur à la limite de quantification

Cette mention peut aussi signifier que la molécule ciblée n'est pas quantifiable.

Pour connaître la législation en vigueur en France référez vous à l'actualisation du 04/06/2024 de la décision du 22/05/2024 de l'ANSM.

